

# Seminar Geschäftsprozess- management

DIE GPM-CHALLENGE

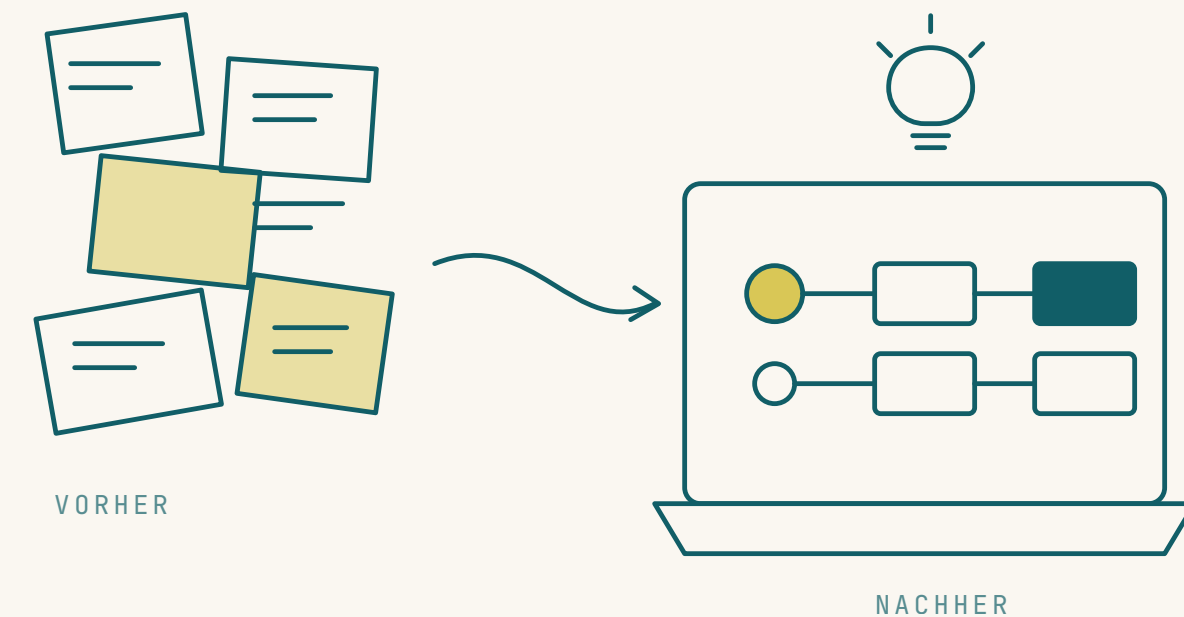
Echte  
Prozesse.  
**Saubere  
Methode.**  
KI auf dem  
Prüfstand.

## ■ Worum es jetzt geht

# Heute ist es nicht mehr genug, Prozesse zu verstehen.

Wer Prozesse gestalten will, muss **methodisch arbeiten** – und **KI klug einsetzen** können.

*In dieser Challenge übernehmen Sie als Team einen realen Prozess – und entscheiden begründet, wo KI hilft und wo nicht.*



## ■ DREI ROTE FÄDEN

# Sie sind das BPM-Beratungsteam.

Ein realer Prozess. Ein professioneller Auftrag.  
Drei rote Fäden durchs Semester.

01



## Echte Prozesse

Ihr Team übernimmt einen Prozess wie ein Beratungsmandat: erheben, analysieren, neu gestalten – mit klarem Auftrag und Ergebnisverantwortung.

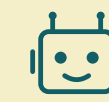
02



## Saubere Methode

Sie arbeiten nach wissenschaftlichen Standards, damit Ihre Empfehlungen tragen. Beste Vorbereitung auf die Abschlussarbeit.

03



## KI – verantwortet

Sie dürfen – und sollen – KI gezielt einsetzen. Sie müssen aber jeden Schritt erklären und verantworten können.

| *Geplant: Anknüpfung an reale Projekte und Praxispartner – Details kommen zu Semesterstart.*

## ■ LERNERGEBNISSE

# Was Sie mitnehmen.

Vier Kompetenzen, die Sie nach dem Semester in Beratung, Praxis und Abschlussarbeit tragen.

**Prozesse beherrschen**

01

Erhebung, BPMN 2.0-Modellierung, Analyse, Verbesserung – der vollständige Lifecycle in eigener Hand.

**Methodisch sauber arbeiten**

02

Wissenschaftlich begründen, Quellen nutzen, Entscheidungen nachvollziehbar machen.

**KI als Werkzeug einordnen**

03

Stärken und Grenzen entlang des BPM-Lifecycles erproben – nüchtern und konkret.

**Professionell auftreten**

04

Im Team liefern, pitchten, Ihre Lösung in der Challenge verteidigen.

## ■ METHODE &amp; KI

# Zwei rote Fäden durch das Semester.

## A Methode

- Wissenschaftlich arbeiten **von Anfang an**
- Literatur sauber recherchieren, einordnen, zitieren
- Entscheidungen im Prozess **begründen** statt behaupten
- Ihre direkte Vorbereitung auf die **Abschlussarbeit**

*Wer methodisch sauber arbeitet, kommt mit klareren Empfehlungen und besseren Noten heraus.*

## B KI mit Verantwortung

- KI **gezielt** entlang des BPM-Lifecycles einsetzen
- Jedes Team führt ein **KI-Logbuch**: Was wurde wie eingesetzt? Mit welchem Ergebnis?
- Jeder KI-Schritt muss in Pitch und Verteidigung **erklärt** werden
- Leitprinzip: *KI ist Werkzeug, nicht Autor – die Verantwortung bleibt bei Ihnen.*

*Erlaubt ist viel – aber alles, was Sie tun, müssen Sie auch verteidigen können.*

*Beide Fäden sind zentrale Bewertungsgrundlage – besonders in der Verteidigung.*

■ SEMESTERPLAN

# Ablauf & Prüfungsstruktur.

PHASE	ZEITRAUM	ZIEL	ABGABE / TERMIN	ANTEIL
<b>I Onboarding</b>	Oktober 2026	Team bilden, Prozess wählen, Coaching starten, Roadmap entwerfen	—	—
<b>II Mid-Term Pitch</b>	Anfang November 2026	Prozess, Ideen und Roadmap belastbar präsentieren	Mid-Term Pitch mit Challenge-Runde	<b>30 %</b>
<b>III Bericht &amp; Artefakte</b>	bis Mitte Januar 2027	Ergebnisse wissenschaftlich aufbereiten, Artefakte fertigstellen	Bericht (Short Thesis) + Artefakte (BPMN, Analysen, KI-Logbuch)	<b>20 %</b>
<b>IV Final Pitch &amp; Verteidigung</b>	Ende Januar 2027	Lösung präsentieren, Entscheidungen verantworten, Fragen beantworten	Final Pitch + Verteidigung (1–2 Wochen nach Bericht)	<b>50 %</b>

Begleitend über das gesamte Semester: regelmäßige **Gruppencoachings** nach individueller Vereinbarung – Ihre Sparringpartner für Methode, KI-Einsatz und Inhalte. In den Pitch-Terminen wird Ihr Team konstruktiv gechallenged.

- RAHMEN

# Voraussetzungen & Organisation.

VORAUSSETZUNG

## Inhalte der Vorlesung Geschäftsprozessmanagement.

*Wer die Vorlesung nicht gehört hat, erarbeitet sich die Themen selbstständig in den Semesterferien.*

### Teams

- **3–4 Personen** (Standard)
- 2er-Teams nur in Ausnahmen, nach Rücksprache
- Keine Einzelarbeit

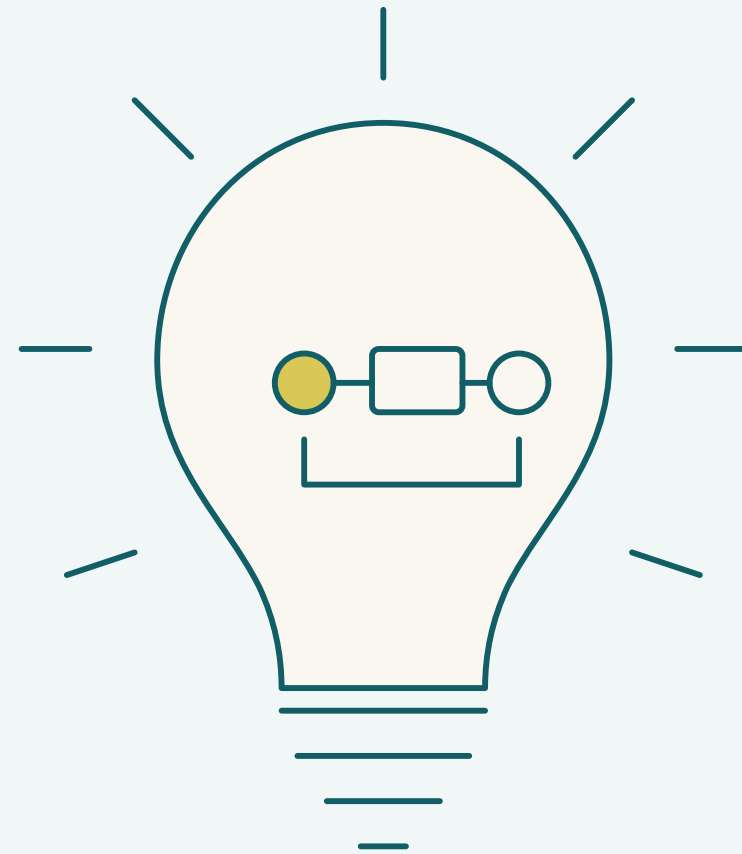
*Beratungsprojekte funktionieren im Team.*

### Prozesse

- Prozess aus dem **Hochschulkontext** (Vorschläge gerne von mir)
- Oder eigener Prozess aus Nebenjob, Verein, Familienunternehmen
- Dual-Studierende: Bezug zum Kooperationspartner
- Konkret, abgrenzbar, analysierbar; Informationszugang gesichert

### Arbeitsweise

- Regelmäßige **Gruppencoachings** nach individueller Absprache
- Bei den Pitches: ehrliche, professionelle Challenge
- Sie agieren als Beratungsteam – auch im Auftreten



IHRE LÖSUNG.  
IHRE VERANTWORTUNG.

■ BEWERBUNG

# Bereit für die **Challenge**?

Bewerben Sie sich – ich freue mich auf Ihre Prozesse, Ihre Methode und Ihre Erkenntnisse zu KI.

---

KONTAKT & BEWERBUNG

FRAGEN

Sprechen Sie mich gerne an oder schreiben Sie mir.

E-MAIL

A.Walkenhorst(at)wir.hochschule-trier.de

BEWERBUNG

Über **Stud.IP** im offiziellen Bewerbungszeitraum  
(siehe FB-Website)