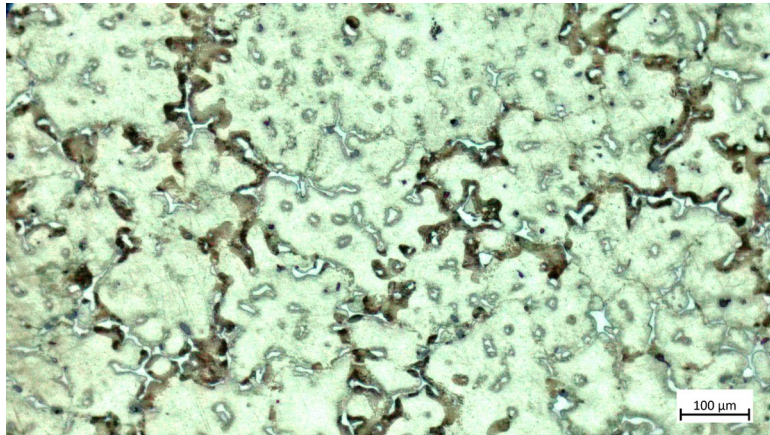


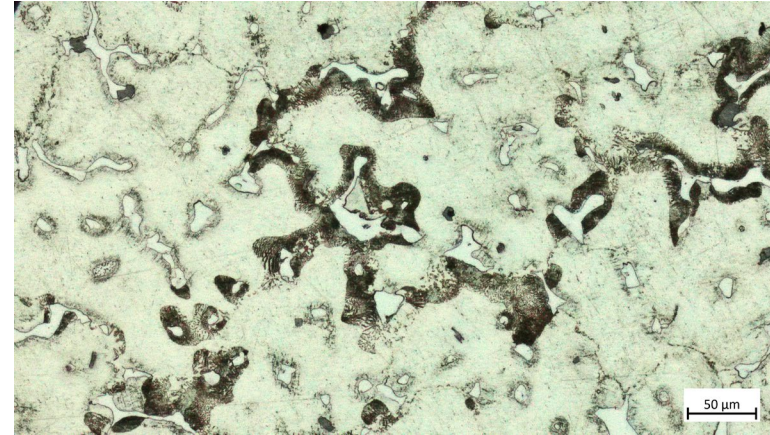
7) Probe G-MgAl9

Probe 7: Magnesium-Aluminium-Gußlegierung G-MgAl9 DIN 1729 Blatt 2 vergütbar

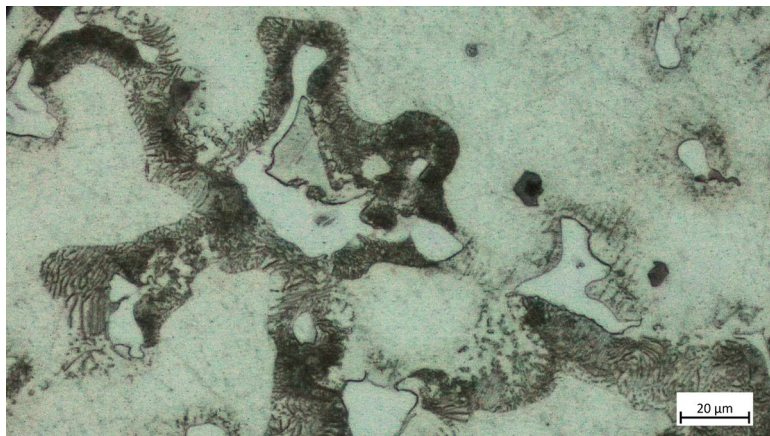
Ätzverfahren: alkoholische Salpetersäure 0,5%



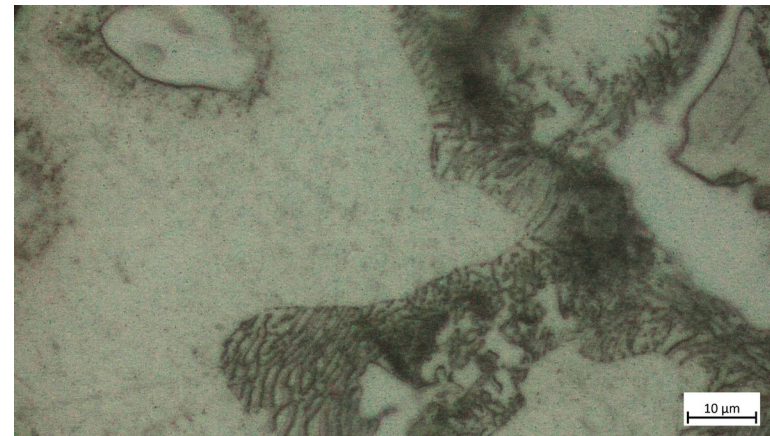
Vergrößerung 100x



Vergrößerung 200x



Vergrößerung 500x

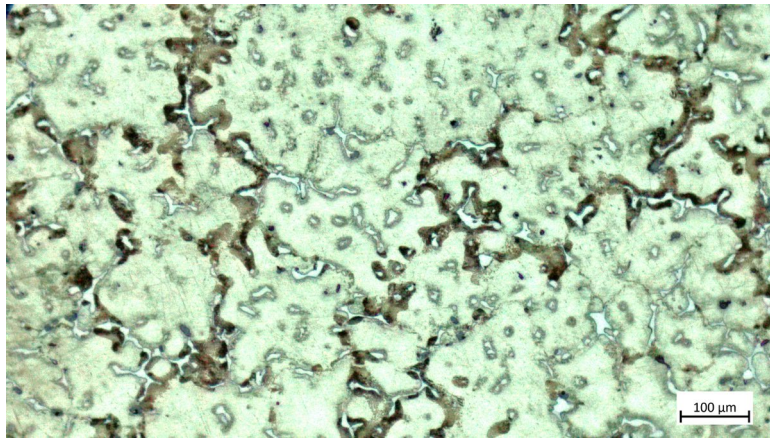


Vergrößerung 1000x

7) Probe G-MgAl9

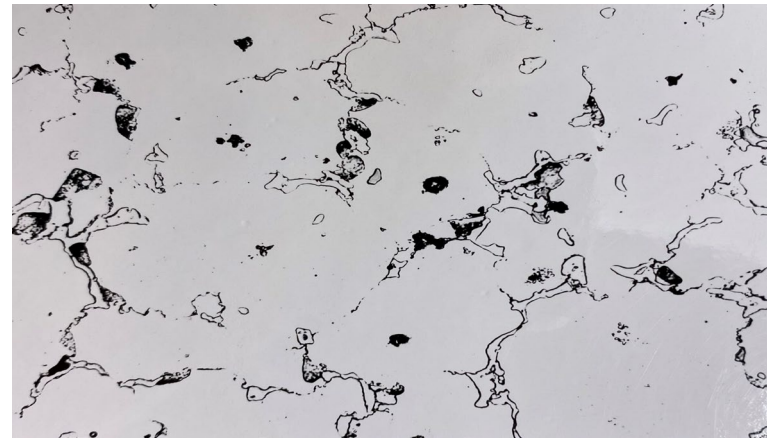
Probe 7: Magnesium-Aluminium-Gußlegierung G-MgAl9 DIN 1729 Blatt 2 vergütbar

Ätzverfahren: alkoholische Salpetersäure 3%



Vergrößerung 200x

Ätzverfahren: alkoholische Salpetersäure 0,5%



Vergrößerung 200x

Originalbild der Metallographischen Anstalt