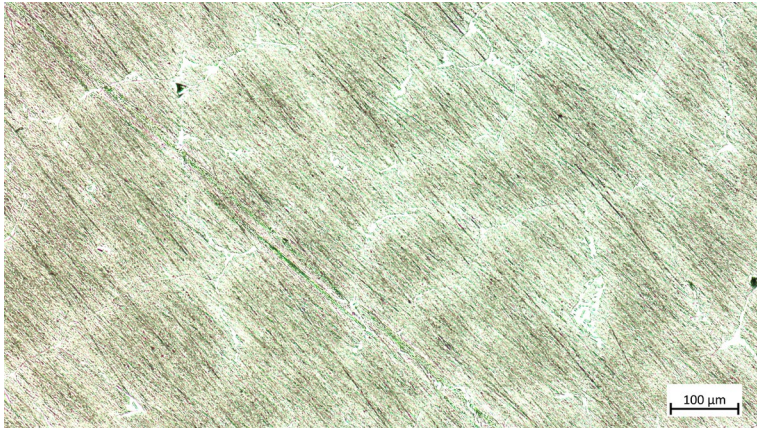


# 5) Probe AlCu4Ti

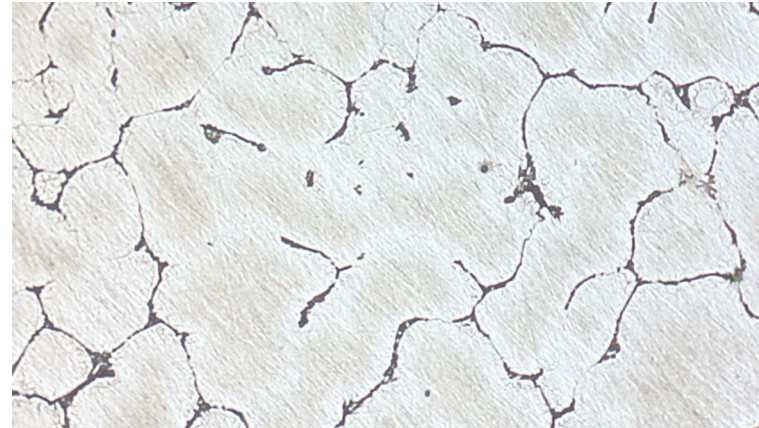
Probe 5: Aluminium-Kupfer-Titan-Legierung AlCu4Ti

Ätzverfahren: ungeätzt

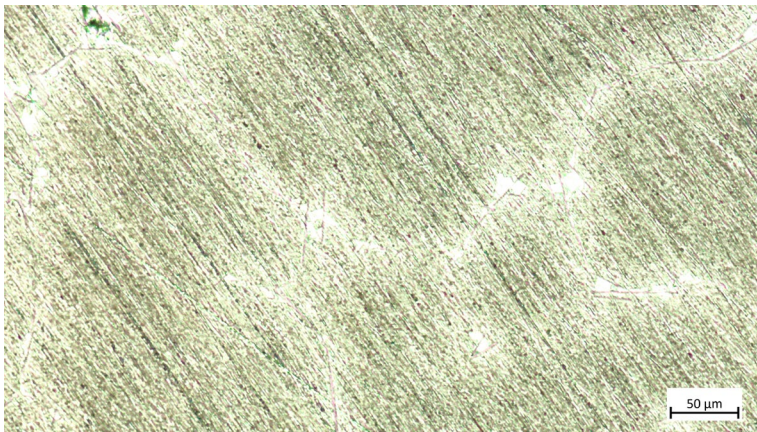


Vergrößerung 100x

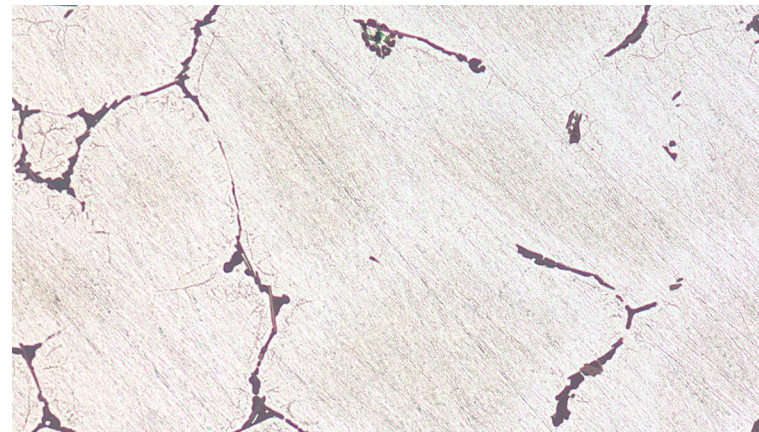
Ätzverfahren: NaOH 10%



Vergrößerung 100x



Vergrößerung 200x



Vergrößerung 200x

LWT

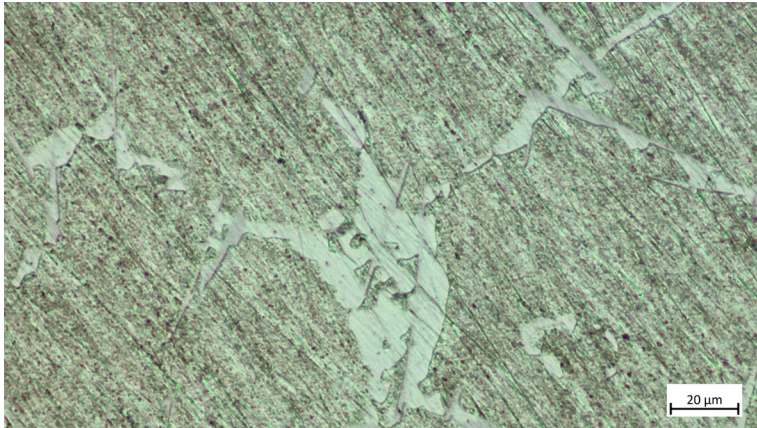


Labor für  
Werkstofftechnologie

# 5) Probe AlCu4Ti

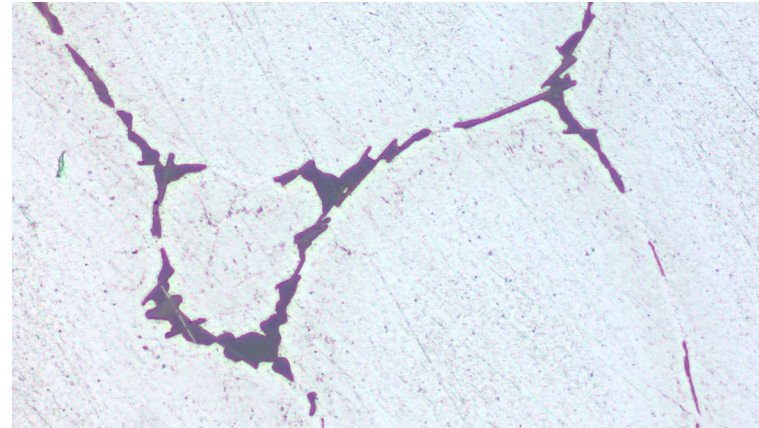
Probe 5: Aluminium-Kupfer-Titan-Legierung AlCu4Ti

Ätzverfahren: ungeätzt

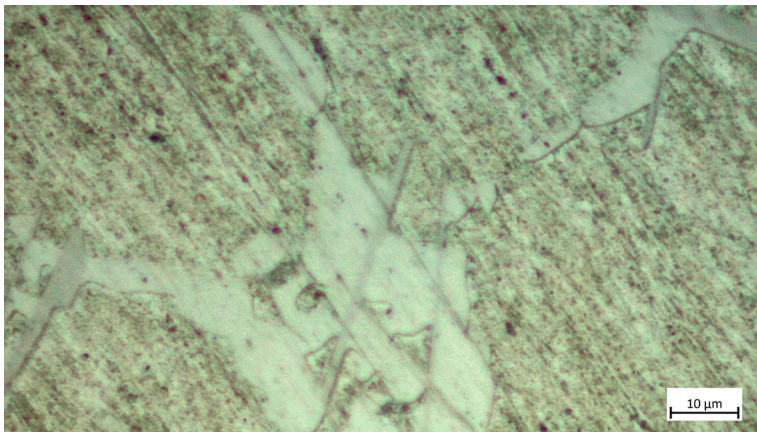


Vergrößerung 500x

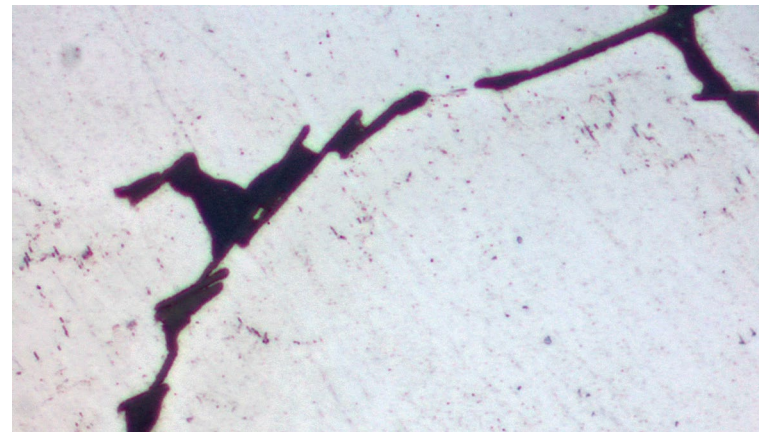
Ätzverfahren: NaOH 10%



Vergrößerung 500x



Vergrößerung 1000x



Vergrößerung 1000x

LWT

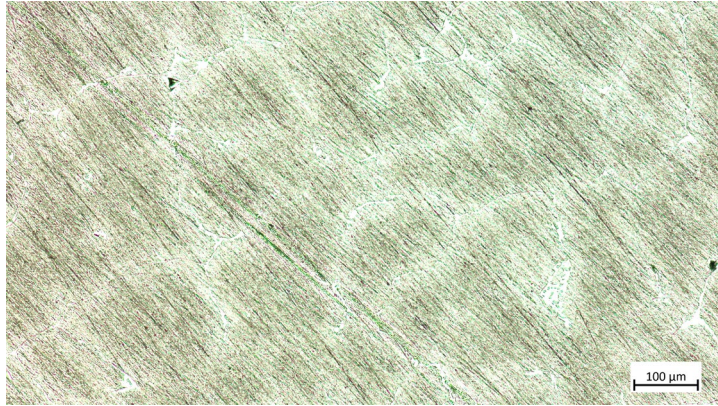


Labor für  
Werkstofftechnologie

# 5) Probe AlCu4Ti

Probe 5: Aluminium-Kupfer-Titan-Legierung AlCu4Ti

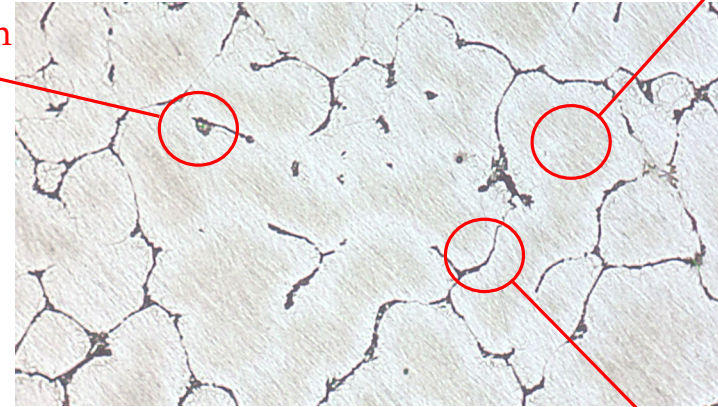
Ätzverfahren: ungeätzt



Vergrößerung 100x

Ätzverfahren: NaOH 10%

Ausscheidungen  
 $\text{Al}_2\text{Cu}$

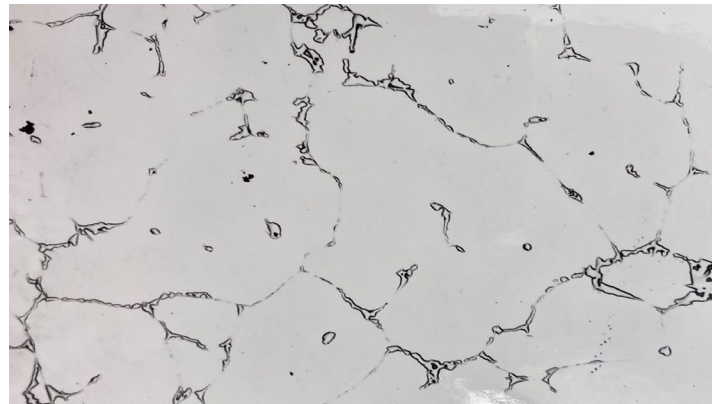


Vergrößerung 100x

Al-Mischkristalle

$\text{Al}_6\text{Cu}_2\text{Fe}$ -Kristalle

Ätzverfahren: ungeätzt



Vergrößerung 100x

Originalbild der  
Metallographischen Anstalt