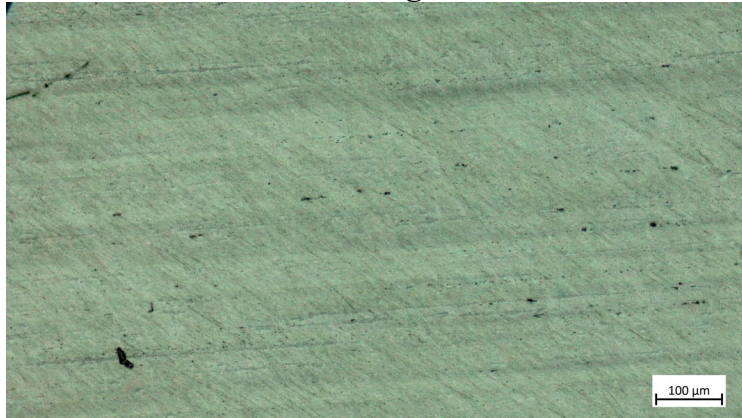


3) Probe AlCuMg2

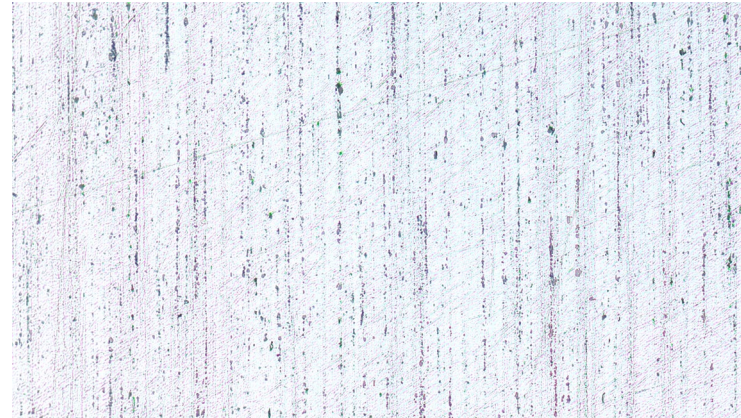
Probe 3: Aluminium-Kupfer-Magnesium-Legierung AlCuMg2 kaltausgehärtet

Ätzverfahren: ungeätzt

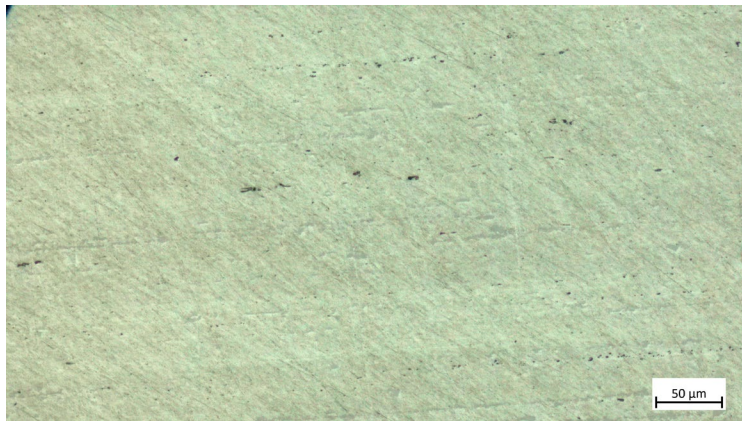


Vergrößerung 100x

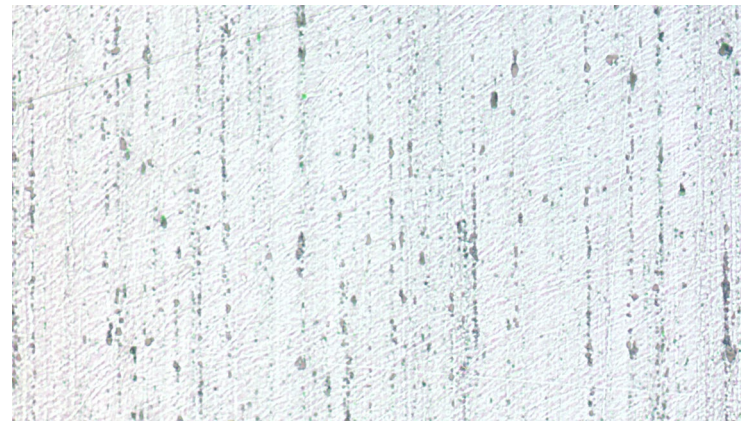
Ätzverfahren: NaOH 10%



Vergrößerung 100x



Vergrößerung 200x



Vergrößerung 200x

LWT

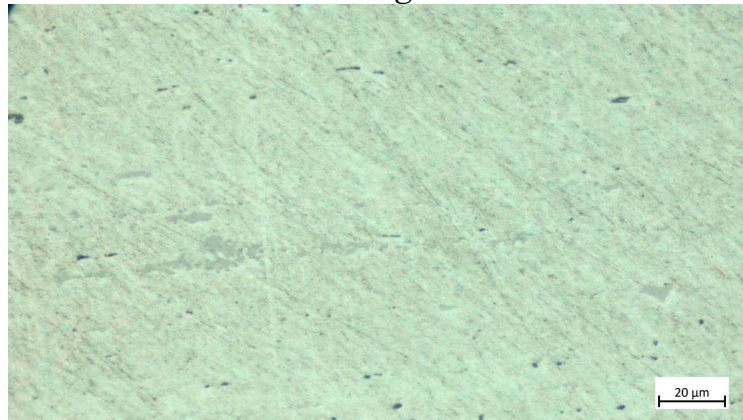


Labor für
Werkstofftechnologie

3) Probe AlCuMg2

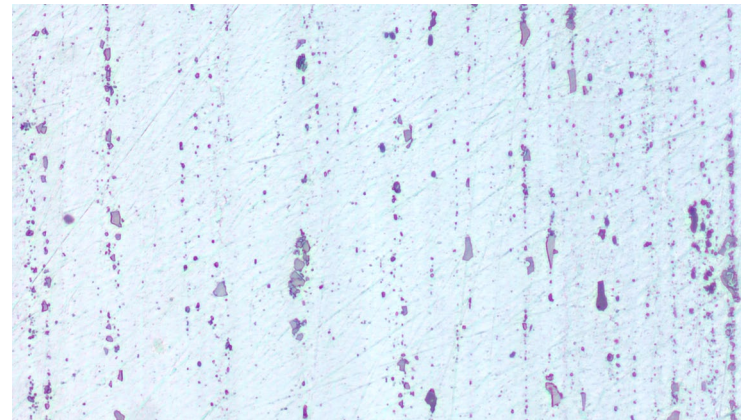
Probe 3: Aluminium-Kupfer-Magnesium-Legierung AlCuMg2 kaltausgehärtet

Ätzverfahren: ungeätzt

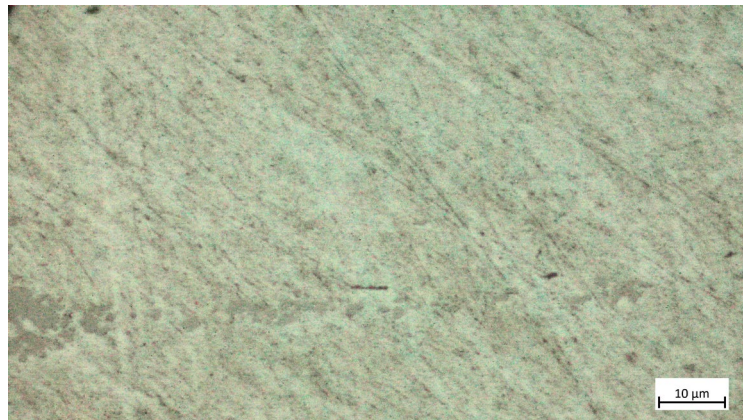


Vergrößerung 500x

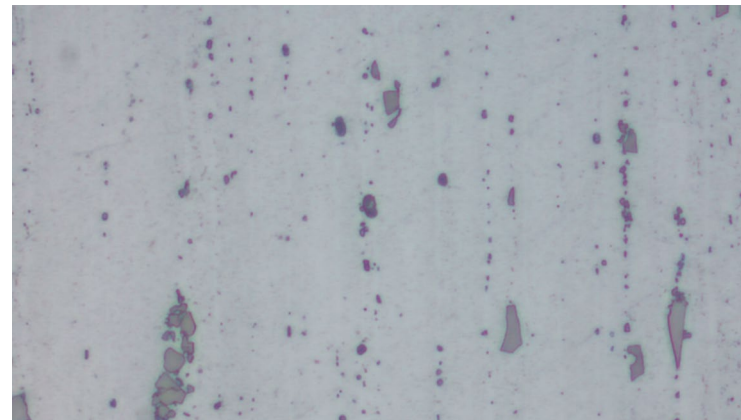
Ätzverfahren: NaOH 10%



Vergrößerung 500x



Vergrößerung 1000x



Vergrößerung 1000x

LWT

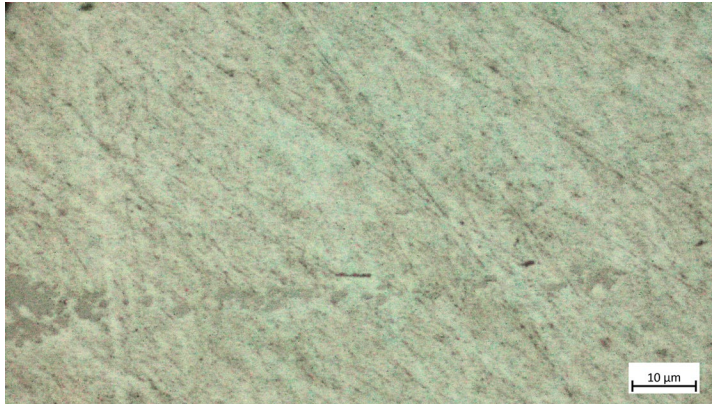


Labor für
Werkstofftechnologie

3) Probe AlCuMg2

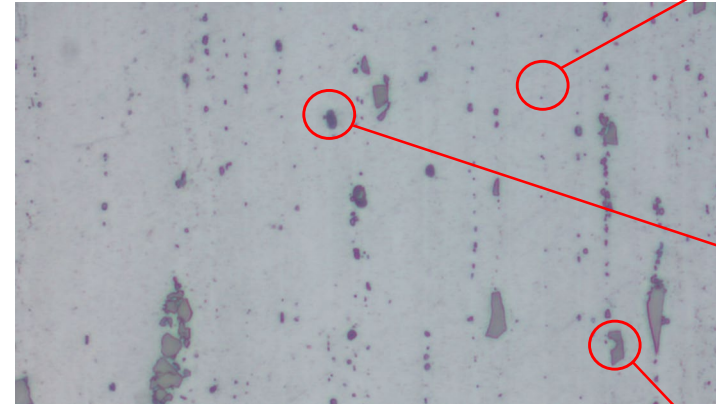
Probe 3: Aluminium-Kupfer-Magnesium-Legierung AlCuMg2 kaltausgehärtet

Ätzverfahren: ungeätzt



Vergrößerung 1000x

Ätzverfahren: NaOH 10%



Vergrößerung 1000x

Aluminium
Mischkristalle

Al_3Mg_{12} eingelagert

Ausscheidungen Al_2Cu

Ätzverfahren: ungeätzt



Vergrößerung 1000x

Originalbild der
Metallographischen Anstalt