

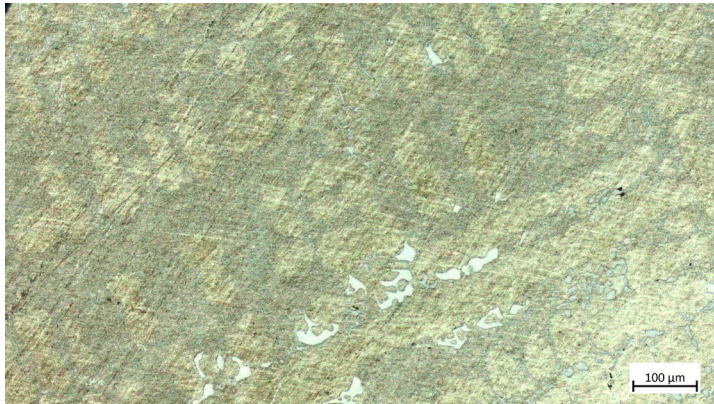
# 1) Probe G-AlSi12

Probe 1: Aluminium-Silizium-Gußlegierung

G-AlSi12

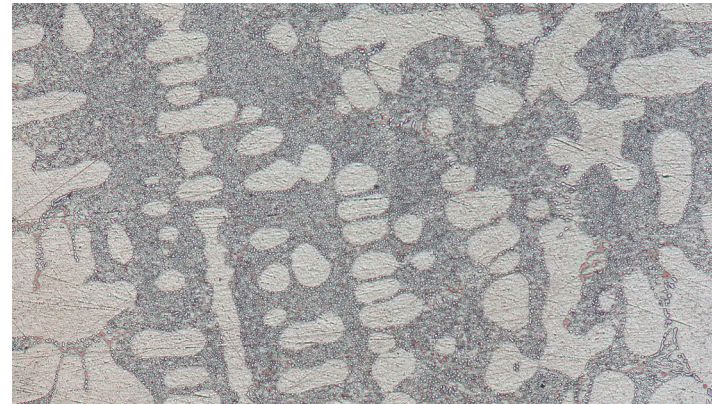
Sandguss unveredelt

Ätzverfahren: ungeätzt

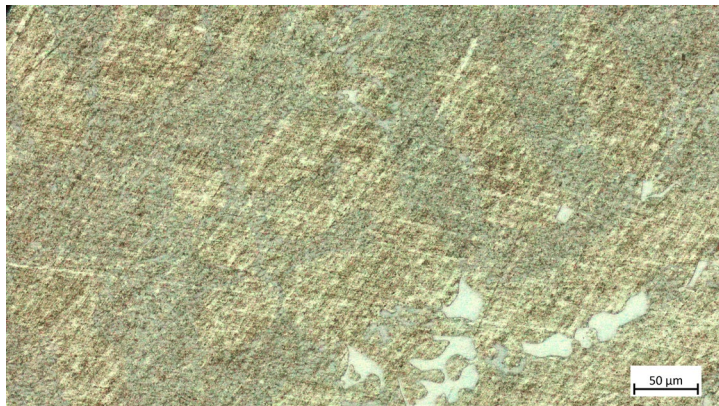


Vergrößerung 100x

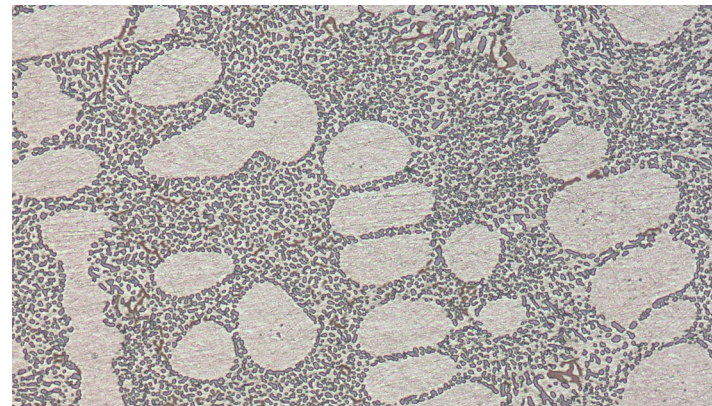
Ätzverfahren: NaOH 10%



Vergrößerung 100x



Vergrößerung 200x



Vergrößerung 200x

LWT



Labor für  
Werkstofftechnologie

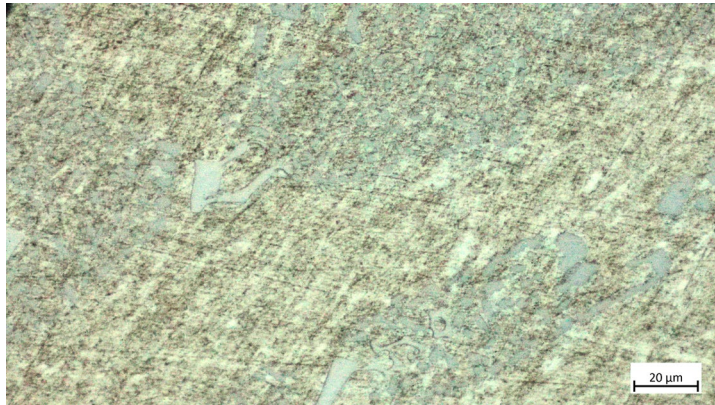
# 1) Probe G-AlSi12

Probe 1: Aluminium-Silizium-Gußlegierung

G-AlSi12

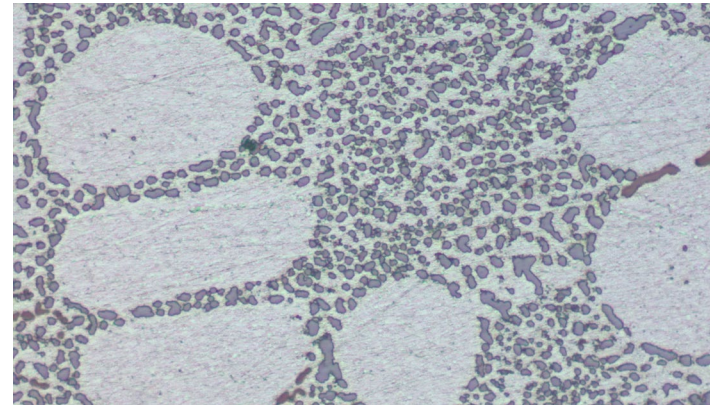
Sandguss unveredelt

Ätzverfahren: ungeätzt

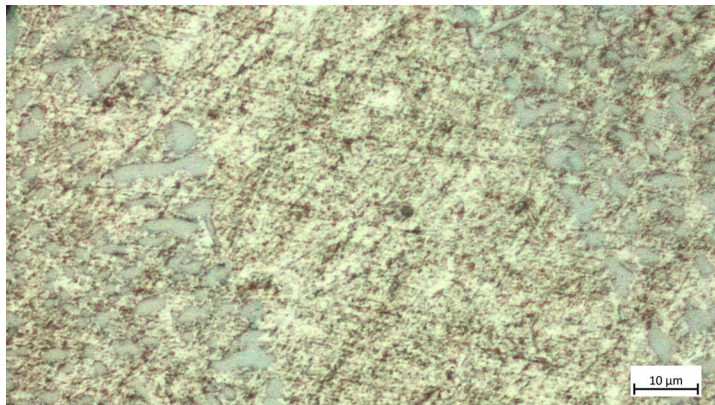


Vergrößerung 500x

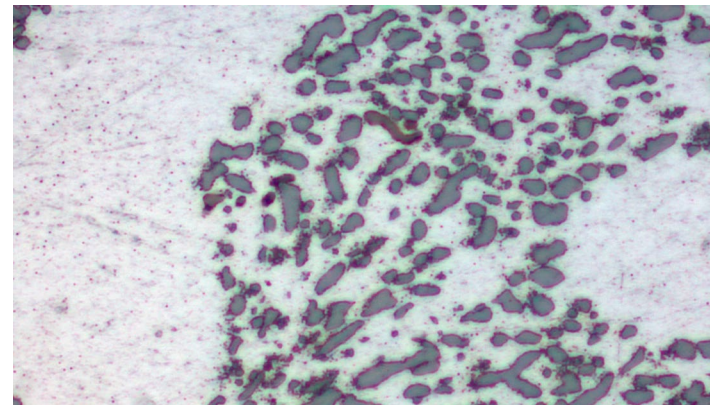
Ätzverfahren: NaOH 10%



Vergrößerung 500x



Vergrößerung 1000x



Vergrößerung 1000x

LWT



Labor für  
Werkstofftechnologie

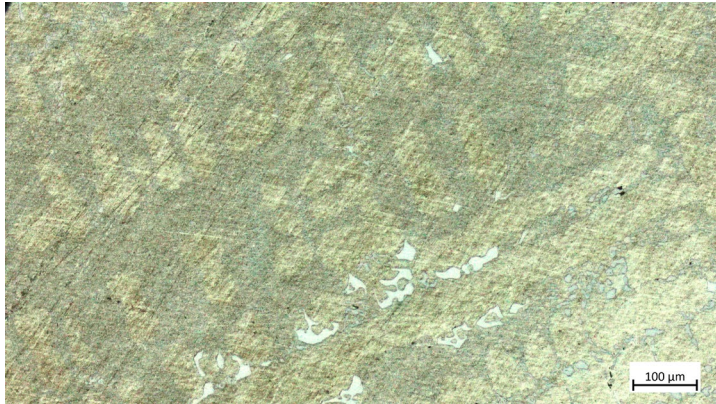
# 1) Probe G-AlSi12

Probe 1: Aluminium-Silizium-Gußlegierung

G-AlSi12

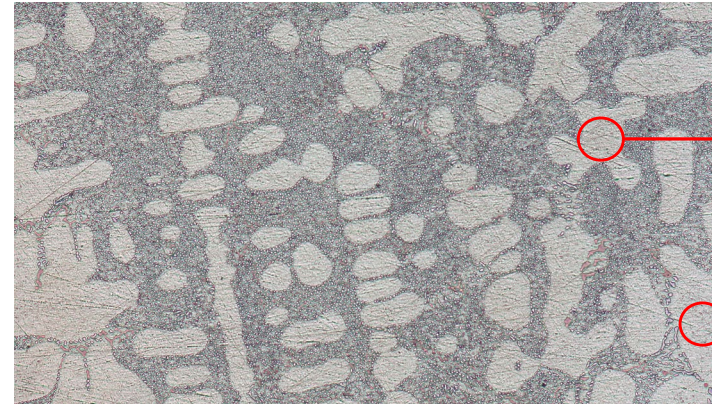
Sandguss unveredelt

Ätzverfahren: ungeätzt



Vergrößerung 100x

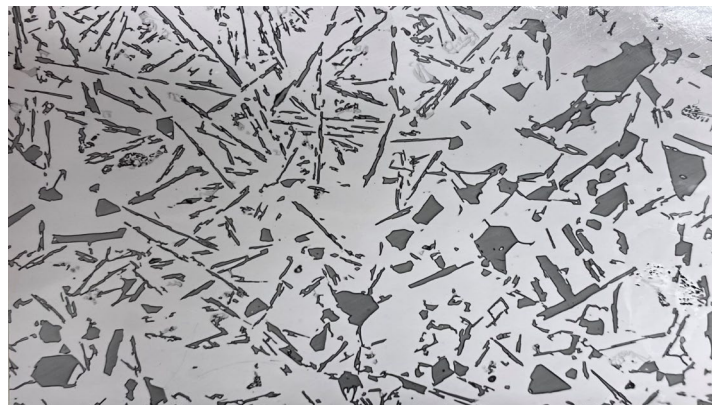
Ätzverfahren: NaOH 10%



Al-Grundmasse

Vergrößerung 100x

Ätzverfahren: ungeätzt



Vergrößerung 100x

Originalbild der  
Metallographischen Anstalt