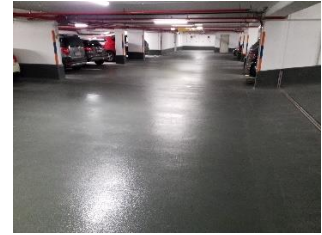


Die **SBU Ingenieure GmbH** ist ein mittelständiges Ingenieurbüro, dass seit mehr als 50 Jahre mit großem Fachwissen, Know-How und Engagement im Bauwesen agiert. Vom Bürostandort Merchweiler, im Herzen des Saarlandes, werden innovative Projekte im südwest-deutschen Raum realisiert. Schwerpunkte sind hierbei der konstruktive Ingenieurbau, insbesondere der Brückenbau, und die Instandsetzungsplanung von Beton- und Stahlbauwerken. Hierbei werden die Projekte in objektplanerischer und statischer Hinsicht vom ersten konzeptionellen Entwurf bis hin zur Ausführung bearbeitet.

Zur Verstärkung unseres Büroteams und zum Aufbau eines weiteren Bürostandorts suchen wir zum nächstmöglichen Zeitpunkt



OBJEKTPLANER

(konstruktiver Ingenieurbau/Brückenbau)

(B.Eng., B.Sc., M.Eng., M.Sc., Dipl.-Ing., Dipl.-Ing.(FH))

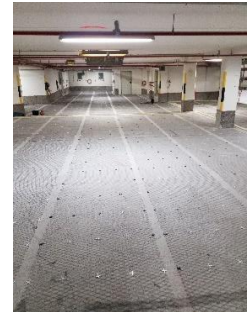
- Berufsanfänger -

Deine Tätigkeit:

- Konzeptionelle Planung von Ingenieurbauwerken (z.B. Brücken) in der Entwurfs- und Ausführungsplanung
- Aufstellen von Machbarkeits-/Variantenuntersuchungen
- Aufstellen von Kostenschätzung/Kostenberechnungen
- Aufstellen von Ausschreibungsunterlagen
- Fachliche Beratung von Bauherren und weiteren Planungsbeteiligten
- Überwachung/Überprüfung von Maßnahmen in der Phase der Bauausführung

Das bieten wir Dir:

- Umfassende Einarbeitung in das Themenfeld und die einschlägigen Regelwerke
- Umfangreiche einschlägige Weiterbildung
z.B. Zusatzqualifizierung zum Bauwerksprüfer nach DIN 1076
- Harmonisches Betriebsklima in einem jungen Büroteam
- Moderner Arbeitsplatz
- Flexible Arbeitszeiten
- Interessante und spannende Projekte
- innovative und digitalisierte Arbeitswelt
- Einarbeitung und Unterstützung in die Objektplanung
- Möglichkeit für Homeoffice
- Unbefristete Festanstellung mit überdurchschnittlicher Vergütung
- Mitarbeiterspezifische Fort- und Weiterbildung



Deine Voraussetzungen:

- Interesse und Neugierde an der Objektplanung und am konstruktiven Ingenieurbau
- Erfolgreich abgeschlossenes Studium in der Fachrichtung Bauingenieurwesen/Vertiefung konstruktiver Ingenieurbau (B.Eng., B.Sc., M.Eng., M.Sc., Dipl.-Ing., Dipl.-Ing.(FH), Dr.-Ing.)
- Freude am Außendienst im Rahmen von Bauwerksuntersuchung bzw. Bauüberwachung
- Strukturierte Arbeitsweise und überdurchschnittliches Ausdrucksvermögen bei der Verfassung von Stellungnahmen und Berichten
- Eigeninitiative, Leistungsbereitschaft, Teamfähigkeit und Bereitschaft zur Weiterbildung
- Offene, motivierte und teamorientierte Persönlichkeit
- Sehr gute EDV-Kenntnisse
- Statische Grundkenntnisse/gutes statisches Verständnis
- Gute Deutschkenntnisse in Wort und Schrift
- Führerschein Klasse B



Für weitere Informationen besuche uns auf unserer Homepage www.sbu-ingenieure.de

Wenn Du Dich jetzt angesprochen fühlst und Du gerne in einem modernen zukunftsorientierten Büro in einem motivierten und offenen Team arbeiten willst, sende uns gerne Deine digitale Bewerbung zu oder kontaktiere uns:



Dipl.-Ing.(FH) Thomas Wollscheidt
t.wollscheidt@sbu-ingenieure.de
06825/92543-12

SBU Ingenieure GmbH
Quierschieder Str.26
66589 Merchweiler

