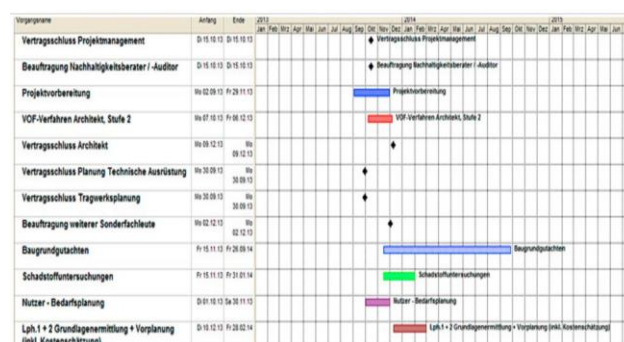
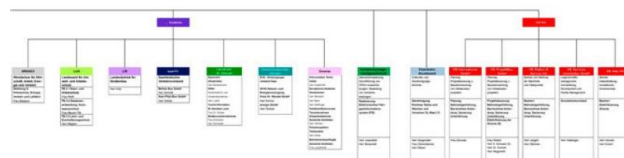


Die **WPW GmbH BERATEN PLANEN STEUERN** ist ein national und international auf allen Sektoren des Bauwesens tätiges Planungsunternehmen mit Hauptsitz in Saarbrücken.

Mit unserem Team aus Experten aller Fachrichtungen des Bauwesens unterstützen wir Bauherrn aus allen Bereichen der Bau- und Immobilienwirtschaft bei der Realisierung ihrer Bauvorhaben von der Projektvorbereitung über die Planung und Realisierung bis hin zur Inbetriebnahme des Objektes unter ganzheitlichen Gesichtspunkten, insbesondere auch unter Berücksichtigung der Kriterien nachhaltigen Bauens.

Dabei übernehmen wir Aufgaben der Projektleitung und/oder der Projektsteuerung als Gesamtleistung oder als individuell definierbare Teilleistungen. Dazu gehören u.a.:

- Projektdefinition und Projektorganisation
- Beratung zu Planer- und Unternehmereinsatzformen und zur Vertragsgestaltung
- Unterstützung bei der Durchführung und Koordination von VgV-Verfahren
- Zusammenstellung und Koordination des Projektteams
- Internetgestützte Formen der Projektkommunikation
- Effizientes Informations-, Besprechungs- und Entscheidungsmanagement sowie Berichtswesen
- Planung und kontinuierliche Überwachung und Steuerung von Terminen und Kosten einschließlich Nachtragsmanagement
- Qualitätssicherung
- Unterstützung bei Projektmarketing und Öffentlichkeitsarbeit
- Unterstützung beim juristischen Projektmanagement



Kostengruppen 200 • 300 • 400 • 500 Bauwerk - Baukonstruktion und Technische Anlagen											
Vergabeinheiten		HUAUFU-Bau		Auftrag			Nachträge		Rechnungsstand/Prognose		
1	2	4	5	6	7	8	9	10	11	12	
Vergabe-Nummer	Vergabeinheit	Hauptauftrag	Nachträge	Gesamtauftrag (6-7)	nach nicht bearbeitete Nachträge	Rechnungsstand (gamm. Buch VgVw)	Rechnungsstand (gamm. Buch VgVw)	Schlussrechn.	Mittelabflug (F. GuZae) Stand 09.09.2011	Prognose	
10V0225L	Vorab. Elektro	3.404,65	4.210,01	14.320,04	18.530,05			X	17.338,69	17.338,69	
10V0149L	Vorab. RL-Anlage	41.124,20	42.110,99	2.415,66	44.526,64			X	33.204,38	33.204,38	
10V0221L	Vorab. Heizung+Sanitär	17.850,00	11.989,25	0,00	11.989,25			X	10.242,79	10.242,79	
10V0282L	Vorab. MSR-Anlage	8.568,00	10.695,94	3.797,69	14.493,63			X	17.354,61	17.354,61	
10V0220L	Vorab. Wärmed.+Brandschutz	5.474,00	7.358,96	12.343,06	19.702,02			X	17.943,74	17.943,74	
10V0265L	Vorab. CO2-Anlage	7.497,00	11.168,10	9.593,88	20.761,98			X	20.711,71	20.711,71	
	Unerwartetes 300				0,00					0,00	
10B1284L	Vorab. Maler		2.211,90	0,00	2.211,90			X	2.053,08	2.053,08	
10B1306L	Vorab. Reinigung Technik	709,00	1.178,10	0,00	1.178,10			X	1.178,10	1.178,10	

Für unseren Hauptsitz in **Saarbrücken** suchen wir zum nächstmöglichen Zeitpunkt einen **Diplomingenieur/Bachelor/Master (m/w/d) des Bauwesens, Baumanagements oder der Architektur** zur Unterstützung bei der Abwicklung anspruchsvoller Projekte in Festanstellung.

Ihre Aufgaben

Mitarbeit

- im Projektmanagement für anspruchsvolle Bauprojekte öffentlicher und privater Bauherren gemäß dem Leistungsbild „Projektsteuerung/Projektmanagement“ der AHO-Fachkommission
- in der Beratung und Begleitung des Bauherrn
- in der Koordination, Führung und Begleitung der verschiedenen Projektbeteiligten
- in der Steuerung und Kontrolle von Qualitäten, Kosten und Terminen im gesamten Projektverlauf von der Bedarfsplanung bzw. Grundlagenermittlung bis zur Inbetriebnahme

Ihr Profil

- Sie haben Ihr Studium des Bauingenieurwesens/des Baumanagements/der Architektur oder ein vergleichbares Studium erfolgreich abgeschlossen
- Sie bringen Kenntnisse im Bauprojektmanagement in Anlehnung an das Leistungsbild „Projektsteuerung/Projektmanagement“ der AHO-Fachkommission mit
- Sie haben Interesse an der Abwicklung komplexer Bauprojekte im Hochbau und/oder Tiefbau und richten Ihren Blick auf das Gesamtprojekt und das Zusammenspiel der unterschiedlichen Fachdisziplinen und Beteiligten
- Sie verfügen über Kenntnisse im aktuellen Vergabe-, Bau- und Planungsrecht (HOAI, AHO, VOB, GWB, VgV, UVgO)
- Sie haben gute EDV-Kenntnisse (MS Office, MS Project, Projektmanagementsoftware, wie z. B. Kosten- und Terminverfolgungssoftware)
- Sie haben Interesse an zukunftsweisenden Themen wie Nachhaltiges Planen, Bauen und Betreiben, Klimaneutrales Bauen, Life Cycle Engineering, BIM und eVergabe
- Sie verfügen über sehr gute Deutschkenntnisse in Wort und Schrift und über gute Fremdsprachenkenntnisse (Englisch und/oder Französisch) in Wort und Schrift
- Sie überzeugen durch ein sicheres Auftreten, Eigeninitiative, kommunikative Fähigkeiten und die Bereitschaft, Ihre Kenntnisse und Fähigkeiten in ein Team einzubringen und weiterzuentwickeln
- Sie besitzen eine hohe Einsatz- und Verantwortungsbereitschaft sowie Begeisterungsfähigkeit für Ihre Aufgaben und arbeiten eigenverantwortlich, selbstständig und qualitätsorientiert

Wir bieten Ihnen

- anspruchsvolle und vielseitige Projekte für öffentliche und private Auftraggeber
- Mitarbeit im Team
- Entwicklungsperspektiven und ein umfassendes Angebot an individueller sowie fachlicher Förderung
- ein modernes, flexibles und professionelles Arbeitsumfeld in einem motivierten, kollegialen Team

- ein familienfreundliches Unternehmen mit erhöhten Sozialleistungen zur Gesundheitsvorsorge sowie zur Alters- und Zukunftssicherung im WPW-Versorgungssystem

Bewerbungsinformationen

Für Informationen vorab steht Ihnen Frau Dipl.-Ing. Stefanie Schwarz gerne zur Verfügung, Telefon: +49 681 99 20 11 3.

Um Ihre Bewerbung bearbeiten zu können, benötigen wir von Ihnen folgende Unterlagen:

- Individuelles Anschreiben, aus dem Ihre Motivation für WPW hervorgeht
- Tabellarischer Lebenslauf
- Zeugniskopien

und - soweit vorhanden -

- Qualifikationsprofil (optional)
- Bescheinigungen/Zertifikate
- Sonstiges (Arbeitsproben, Referenzen, etc.)

Haben Sie alles zusammengetragen? Dann schicken Sie uns bitte Ihre Unterlagen **vorzugsweise per E-Mail an: [personal\[at\]wpw.de](mailto:personal[at]wpw.de)**

oder per Post an

WPW GmbH
Personalabteilung
Hochstr. 61
66115 Saarbrücken

Wir sichern Ihnen eine absolut vertrauliche Behandlung Ihrer Bewerbung zu.