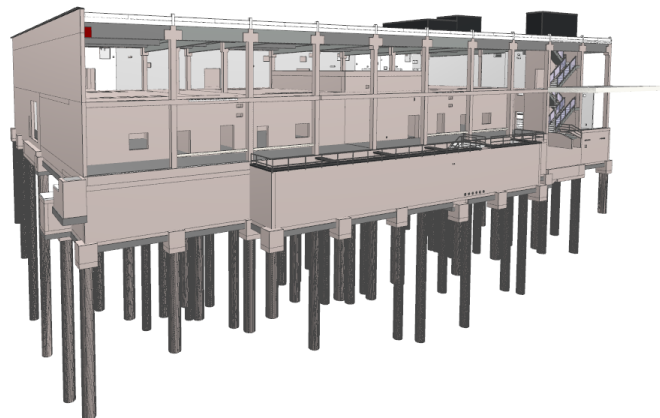


Die **WPW GmbH BERATEN PLANEN STEUERN** ist ein national und international auf allen Sektoren des Bauwesens tätiges Planungsunternehmen mit Hauptsitz in Saarbrücken.

Mit unserem Team aus Experten aller Fachrichtungen des Bauwesens unterstützen wir Bauherren aus allen Bereichen der Bau- und Immobilienwirtschaft bei der Realisierung ihrer Bauvorhaben von der Projektvorbereitung über die Planung und Realisierung bis hin zur Inbetriebnahme des Objektes unter ganzheitlichen Gesichtspunkten, insbesondere auch unter Berücksichtigung der Kriterien nachhaltigen Bauens.

Die Standsicherheit von Bauwerken ist unabdingbare Voraussetzung für deren Realisierung und Nutzung. Dieser Sachverhalt ist so selbstverständlich, dass nur selten reflektiert wird, was einen Tragwerksplaner ausmacht. Dessen Aufgabe ist nach unserem Verständnis nicht nur die Sicherstellung der Standsicherheit, sondern vielmehr die Verantwortung für ein Tragwerk, welches zugleich funktional, gebrauchstauglich, dauerhaft und wirtschaftlich ist.



Für unseren **Hauptsitz in Saarbrücken** und unseren **Standort in Speyer** suchen wir zum nächstmöglichen Zeitpunkt **mehrere Bauingenieure (m/w/d) (B.Eng., M.Eng., Dipl.-Ing. (FH), Dipl.-Ing.)** mit Vertiefungsschwerpunkt Konstruktiver Ingenieurbau **mit Berufserfahrung** und auch gerne **motivierter Berufseinsteiger**.

### Ihre Aufgaben:

- Statische konstruktive Bearbeitung von Projekten des allgemeinen Hochbaus, Industriebaus und Ingenieurbaus für Neubaumaßnahmen und Umbaumaßnahmen im Bestand
- Entwurf von Tragkonstruktionen und Erstellen von Standsicherheitsnachweisen

### Ihr Profil:

- Als Berufseinsteiger verfügen Sie über eine fundierte Ausbildung und sind motiviert, Ihr erlerntes Wissen in der Praxis bei abwechslungsreichen und interessanten Projekten einzubringen.
- Als Bauingenieur/in mit Berufserfahrung bearbeiten Sie eigenständig Projekte in statisch-konstruktiver Hinsicht, leiten das Projektteam und sind Ansprechpartner für unsere Kunden.

- Sie verfügen über gute EDV-Kenntnisse (einschlägige Programme und MS Office).
- Sofern Sie über BIM-Kenntnisse verfügen, ist dies vorteilhaft. Im Zuge unserer hausinternen Weiterbildungsmaßnahmen können jedoch auch BIM-Kenntnisse durch Schulungen und interne Einarbeitung in unserem Haus erworben werden.
- Sie zeigen Eigeninitiative und sind bereit, Ihre Kenntnisse und Fähigkeiten in unser Team einzubringen und weiterzuentwickeln
- Sie verfügen über gute Deutschkenntnisse in Wort und Schrift.

### Wir bieten:

- eine leistungsgerechte Vergütung
- einen anspruchsvollen, sicheren und abwechslungsreichen Arbeitsplatz mit Raum für Eigeninitiative
- ein angenehmes und kollegiales Betriebsklima
- Entwicklungsperspektiven und ein Angebot an individueller sowie fachlicher Förderung
- ein modernes, flexibles und professionelles Arbeitsumfeld in einem motivierten und kollegialen Team
- unser eigenes WPW-Versorgungssystem mit erhöhten Sozialleistungen zur Gesundheitsvorsorge sowie zur Alters- und Zukunftssicherung

### Bewerbungsinformationen

Für Informationen vorab steht Ihnen Herr Dipl.-Ing. Dirk Karthein gerne zur Verfügung, Telefon: +49 681 99 20 11 7.

Um Ihre Bewerbung bearbeiten zu können, benötigen wir von Ihnen folgende Unterlagen:

- Individuelles Anschreiben, aus dem Ihre Motivation für WPW hervorgeht
- Tabellarischer Lebenslauf
- Diplomkopie

und - soweit vorhanden -

- Qualifikationsprofil (optional)
- Bescheinigungen/Zertifikate
- Sonstiges (Arbeitsproben, Referenzen, etc.).

Haben Sie alles zusammengetragen? Dann schicken Sie uns bitte Ihre Unterlagen **vorzugsweise per E-Mail** an [personal\[at\]wpw.de](mailto:personal@wpw.de)

oder per Post an:

WPW GmbH  
Personalabteilung  
Hochstr. 61  
66115 Saarbrücken

Wir sichern Ihnen eine absolut vertrauliche Behandlung Ihrer Bewerbung zu.