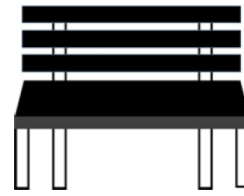




Mobilitätshub HS Trier

der Mix macht's!

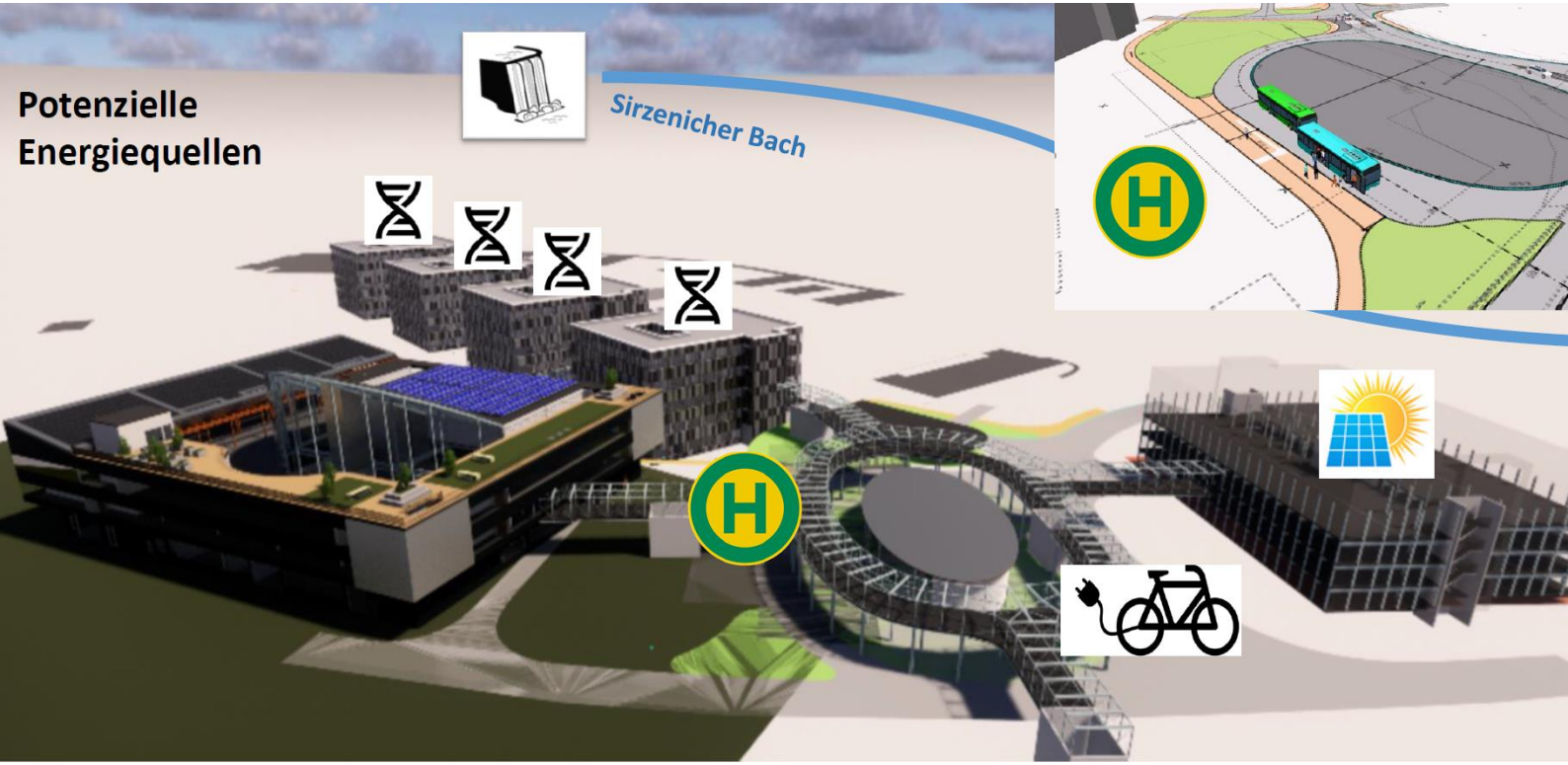


Mitfahrbank



Nach der Neureglung des
Personenbeförderungsgesetz
(§8 Abs. 3 PBefG) **müssen** alle
Haltestellen **ab 2022 barrierefrei sein!**

Potenzielle Energiequellen



Photovoltaikanlage



Helix-Windturbinen



Wasserkraft

Mitfahrerbank

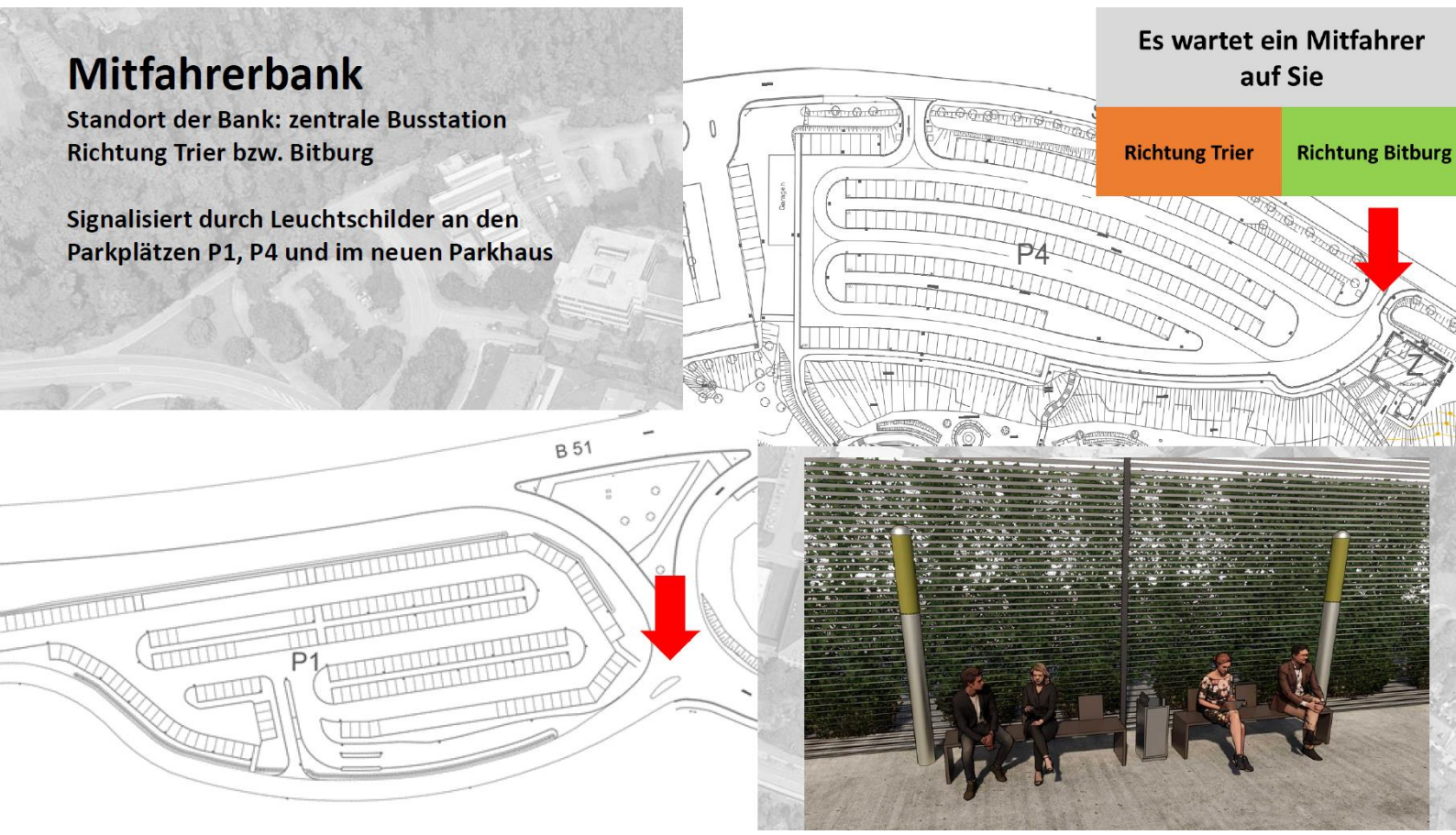
Standort der Bank: zentrale Busstation
Richtung Trier bzw. Bitburg

Signalisiert durch Leuchtschilder an den
Parkplätzen P1, P4 und im neuen Parkhaus

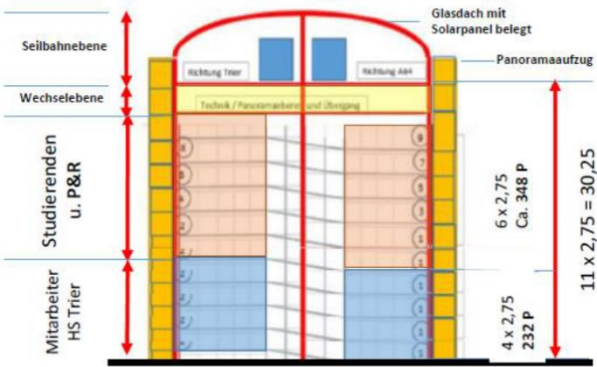
Es wartet ein Mitfahrer
auf Sie

Richtung Trier

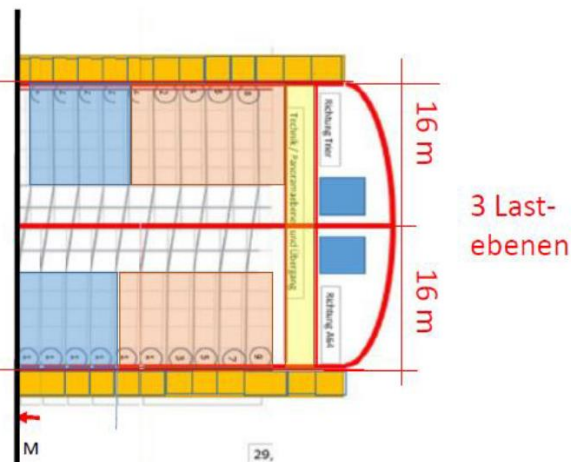
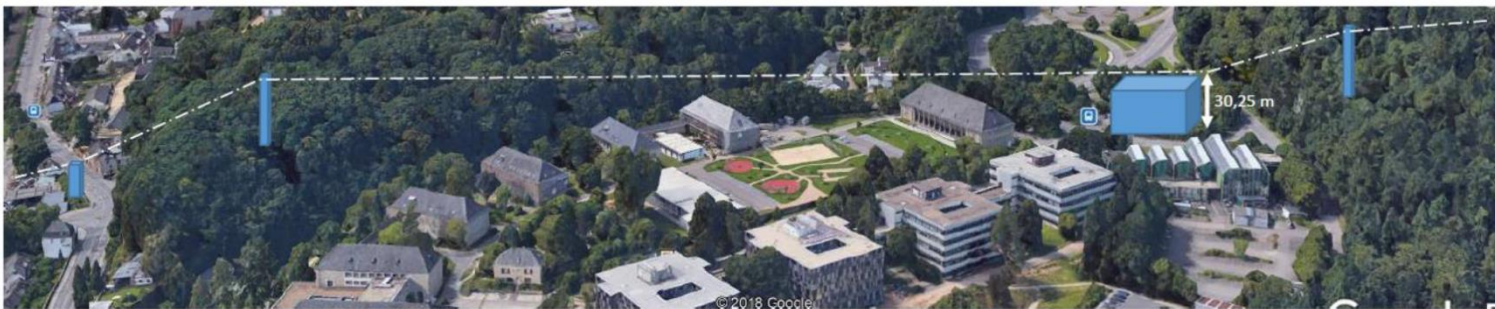
Richtung Bitburg



Splitlevel Parkhaus P&R mit Zwischenstation 3S-Bahn als Teil des Mobilitätshub HS Trier



Höhe variable je nach Bedarf um 2,75 m höher oder niedriger je nach Verkehrsbedarf Gondelgröße und Höhenlage der Seilbahn

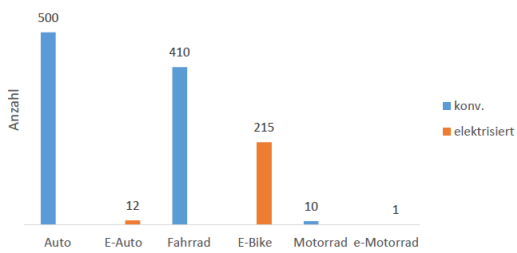


Parkhaus mit Zwischenstation 3S-Bahn als Teil des Mobilitätshub

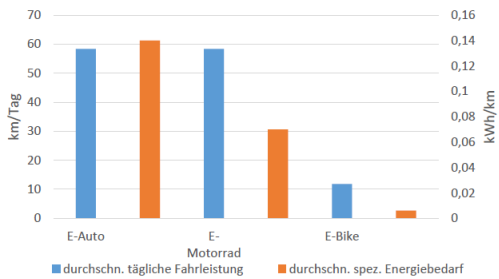
- Barrierefreie Infrastruktur
- Nachhaltiges Design
- Regenerative Versorgung
- Entspannt im Café



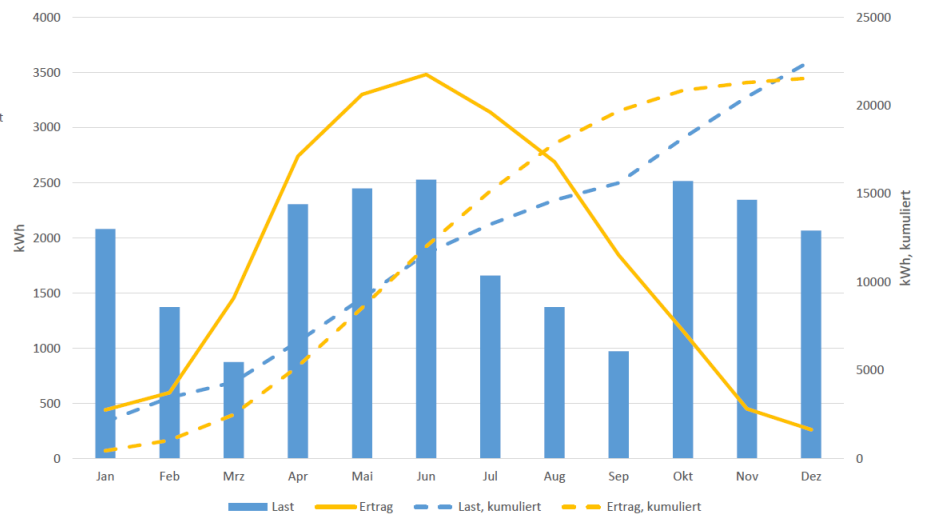
Annahmen: durchschnittliches Fahrzeugaufkommen



Annahmen: Energiebedarf



Monatlicher Ertrag & Bedarf



• Solarpotentiale

- Parkdeck: 208 MWh/a
=> 10-fache Deckung des Bedarfs
- Restliche Gebäude: 1151 MWh/a
=> 51-fache Deckung